

LEGENDA MÍSTNOSTÍ

OZN.	NÁZEV MÍSTNOSTI	PLOCHA m²	STĚNY	STROP	PODLAHA
5.010000	PŘEDSÍŇ	12.440000	SO, DM	RAKOSOVÝ PODHLED, SO, DM	VLYSOVÉ PARKETY
5.020000	JÍDELNA + OBÝVACÍ POKOJ	26.810000	SO, DM	RAKOSOVÝ PODHLED, SO, DM	VLYSOVÉ PARKETY
5.030000	LOŽNICE	23.020000	SO, DM	RAKOSOVÝ PODHLED, SO, DM	VLYSOVÉ PARKETY
5.040000	KUCHYŇĚ	14.480000	SO, DM, KO (920-1480)	RAKOSOVÝ PODHLED, SO, DM	KERAMICKÁ DLAŽBA
5.050000	KOUPELNA	6.410000	SO, DM, KO (2100)	RAKOSOVÝ PODHLED, SO, SDK S.V. 3.2 m, IMPREGNACE GKBI, DM	KERAMICKÁ DLAŽBA
5.060000	WC	1.920000	SO, DM	RAKOSOVÝ PODHLED, SO, DM	KERAMICKÁ DLAŽBA
5.070000	SPÍŽ	1.960000	SO, DM	RAKOSOVÝ PODHLED, SO, DM	KERAMICKÁ DLAŽBA
5.080000	LODŽIE	3.220000			
5.090000	BALKON	2.360000			
PLOCHA CELKEM:		92.62			
SO - SOUVRSTVÍ OMÍTKY (JÁDRO+ŠTUK), DM - DISPERZNÍ MALBA, SDK - SDK PODHLED, KO (výška) - KERAMICKÝ OBKLAD					
STÁVAJÍCÍ KONSTRUKCE					

Legenda potrubí:

- PRÍVODNÍ POTRUBÍ OTOPNÉHO SYSTÉMU, HLAVNÍ ROZVODY - MĚDĚNÉ POTRUBÍ
- ZPĚTNÉ POTRUBÍ OTOPNÉHO SYSTÉMU, HLAVNÍ ROZVODY - MĚDĚNÉ POTRUBÍ
- DOMOVNÍ NTL PLYNOVOD - MĚDĚNÉ POTRUBÍ
- TEPLOTNÍ SPÁD OTOPNÉ SOUSTAVY JE 65/50°C.
- OTOPNÁ SOUSTAVA JE ŘEŠENA HORIZONTÁLNÍM ROZVODEM, KTERÝ JE VEDEN POD STROPEM, VE STĚNĚ A PO KONSTRUKCÍCH
- OTOPNÁ TĚLESA NA OTOPNÝ SYSTÉM JSOU NAPOJENA POTRUBÍM VYVEDENÝM PŘÍMO POD OT.
- POTRUBÍ BUDE IZOLOVÁNO NÁVLEKOVOU IZOLACÍ:
- Legenda otopných těles:
- OTOPNÁ TĚLESA OCELOVÁ, DESKOVÁ A TRUBKOVÁ
- OZNAČENÍ NA VÝKRESE : 22 - 050100-60
- OZNAČENÍ NA VÝKRESE : TYP - VÝŠKA (050), DÉLKA (100) - VÝR. OZNAČENÍ
- TYP VK : SE ZABUDOVANÝM VNITŘNÍM PROPOJOVACÍM ROZVODEM, UMOŽŇUJE PRAVOSTRANNÉ SPODNÍ NAPOJENÍ.
- OSAZEN TERMOSTATICKOU HLAVICÍ, PŘIPOJOVACÍM H-ŠROUBENÍM A ODVZDUŠŇOVACÍM VENTILEM.
- TYP KRT-M : KOUPELNÉ TĚLESO SE STŘEDOVÝM NAPOJENÍM
- OSAZEN VENTILEM S TERMOSTATICKOU HLAVICÍ, PŘIPOJOVACÍM ŠROUBENÍM A ODVZDUŠŇOVACÍM VENTILEM.
- TĚLESA JSOU UPEVNĚNÝ POMOCÍ JEDNODUCHÉ STĚNOVÉ KONZOLY.

Izolace potrubí:

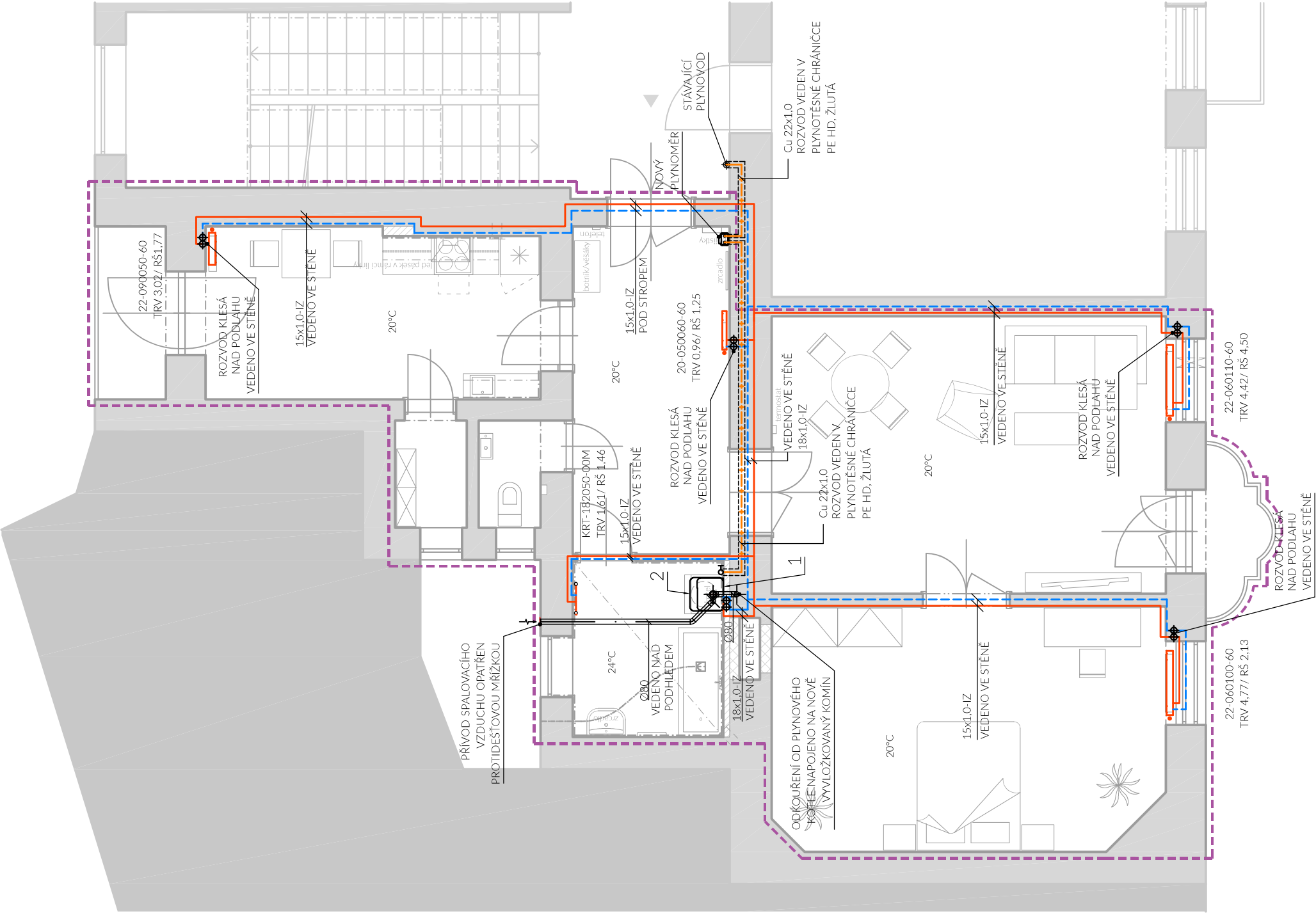
VEŠKERÉ POTRUBNÍ ROZVODY BUDOU OPATŘENY IZOLACÍ DLE VÝHLÁŠKY Č. 193/2007, DLE POTŘEBY BUDE TLOUŠŤKA IZOLACE OPTIMALIZOVÁNA EKONOMICKÝM VÝPOČTEM.

Uložení potrubí:

VEŠKERÉ POTRUBNÍ ROZVODY VEDENÉ PO KONSTRUKCÍCH BUDOU UPEVNĚNÝ PŘÍSLUŠNÝM KOTVICÍM MATERIÁLEM.

Poznámka:

SVISLÉ I VODOROVNÉ DRÁŽKY BUDOU PROVEDENY POUZE DO VELIKOSTI 50x50mm, A VŽDY BUDOU DRÁŽKY PROVEDENY ŘEZÁNÍM, U VODOROVNÝCH PAK NE V PŘÍČKÁCH, ALE POUZE VE ZDÍVU TL. ALESPŇ 250mm.



GENERALNÍ PROJEKTANT

ARTHEON s.r.o.
malek@artheon.cz | +420774864464 | Krotova 2619/45, Brno, 61600 | www.artheon.cz

PROJEKTANT ČÁSTI



REKONSTRUKCE BYTU VEVEŘÍ 73 - BRNO, BYT ČÍSLO 7

Statutární město Brno, Dominikánské náměstí 196/1, Brno-město, 60200 Brno

Brno [582786], k.ú. Veverčí [610372], parcela č. 844/1

D.1.4 Technika prostředí staveb - VYTÁPĚNÍ A PLYNOINSTALACE

PŮDORYS BYTU Č.7 - VTP+PLYN

HP Ing. Petr Málek

ZODPOVĚDNÝ PROJEKTANT Ing. Ondřej Surý

PROJEKTANT ČÁSTI Jaroslav Skypala

DPS

01/2021

01